



**SOPRALLUOGO**

**28 APRILE 2015**

**05 MAGGIO 2015**

**PROCEDURA APERTA PER  
L’AFFIDAMENTO DEI LAVORI RELATIVI A  
NUOVI INTERVENTI IMPIANTISTICI**

L’importo complessivo dell’appalto €. 1.272.146,20 di cui :  
per lavori €. 1.254.311,48  
per oneri per l’attuazione dei piani della sicurezza non soggetti a  
ribasso ammontano ad **Euro 17.834,72.**



Azienda Ospedaliera  
Papa Giovanni XXIII  
Bergamo





Azienda Ospedaliera  
Papa Giovanni XXIII  
Bergamo

## A.O. Papa Giovanni XXIII, Bergamo





Azienda Ospedaliera  
Papa Giovanni XXIII  
Bergamo

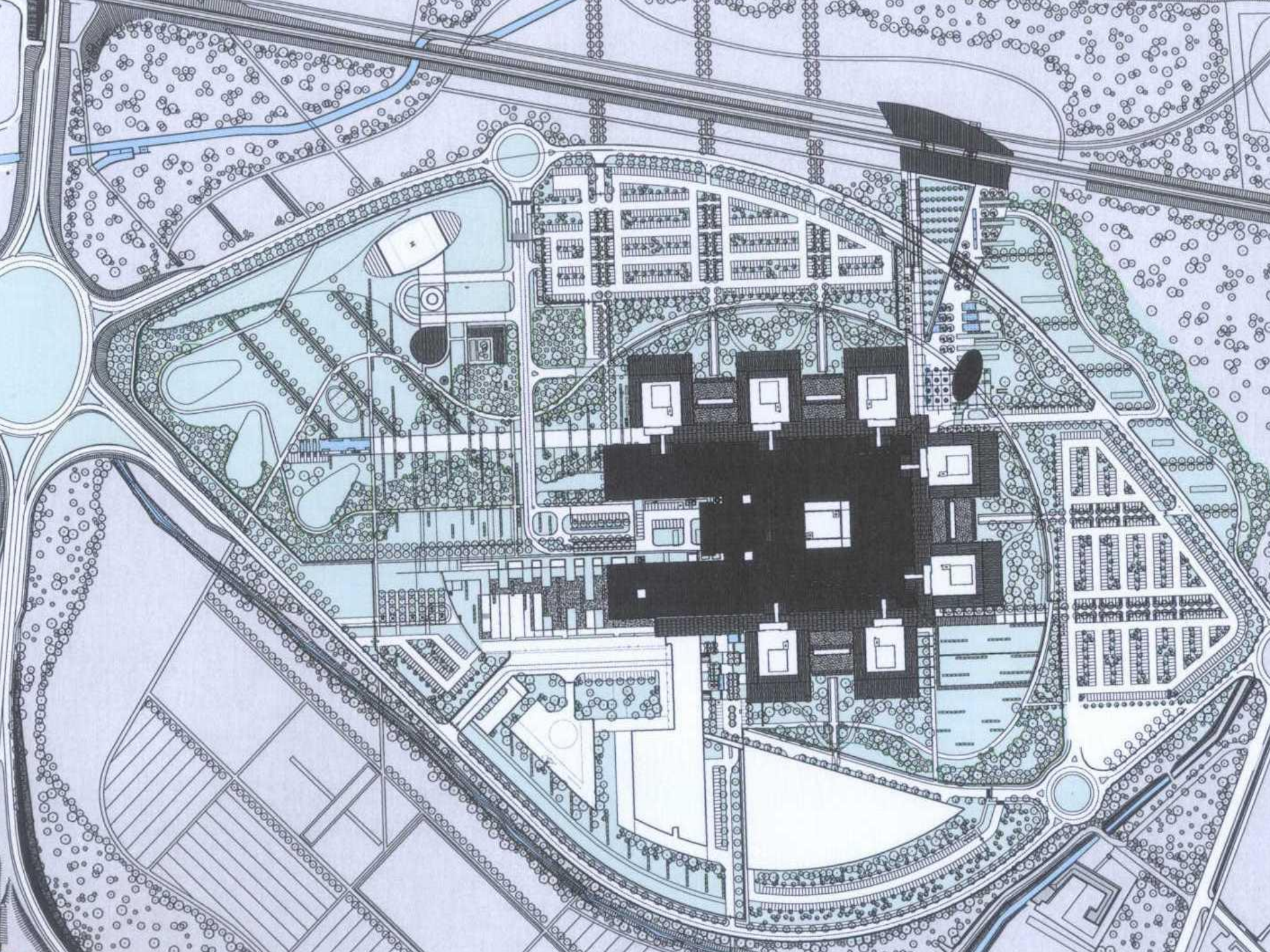
## A.O. Papa Giovanni XXIII, Bergamo

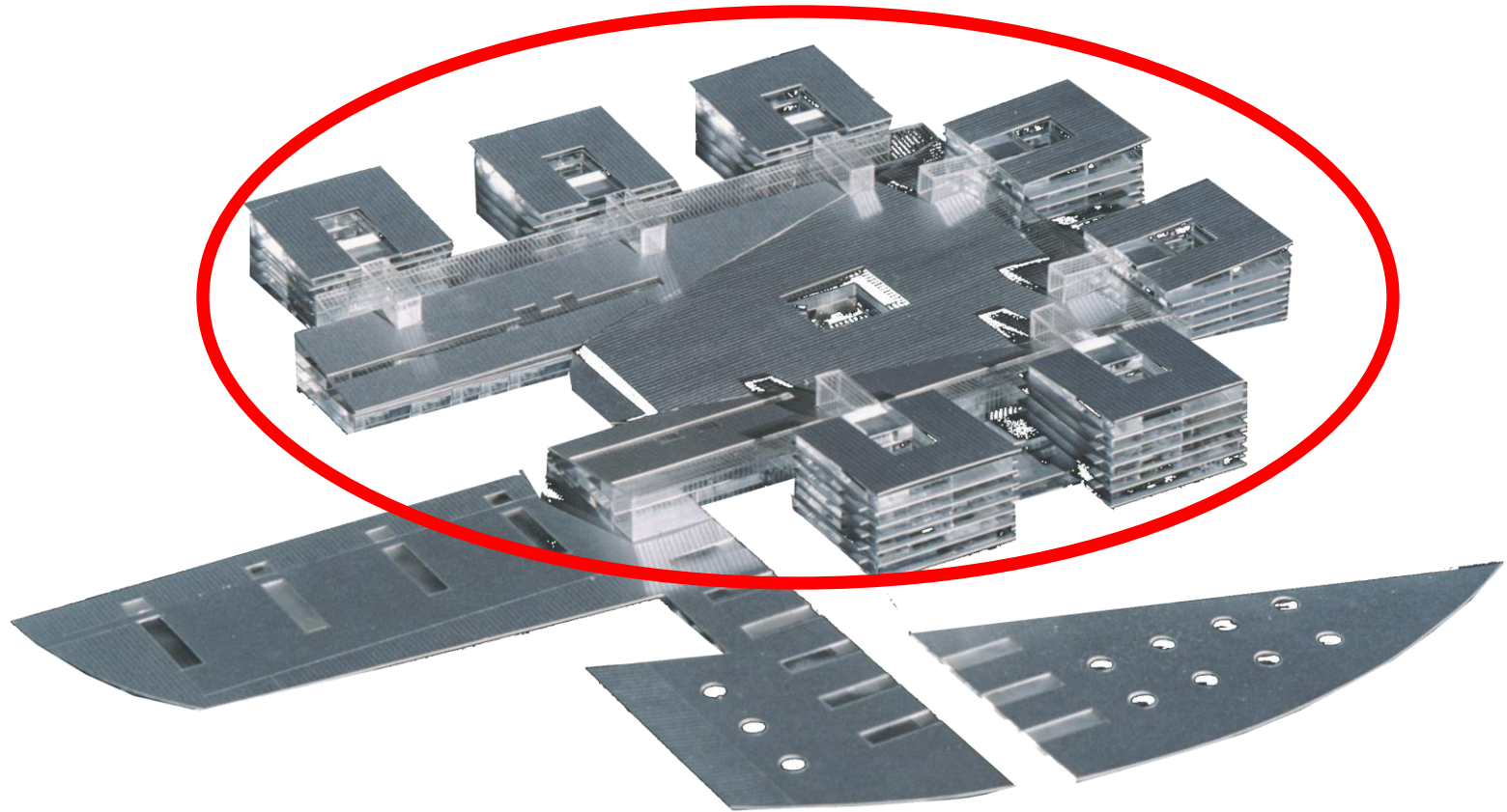


# Il dimensionamento della struttura

## Dimensionamento tecnico urbanistico

• <b>Area ospedaliera N.O.</b>	<b>320.000 mq</b>
• <b>Volumetria</b>	<b>600.000 mc</b>
• <b>Volumetria per futuri ampliamenti</b>	<b>200.000 mc</b>
• <b>S.l.p.</b>	<b>150.000 mq</b>
• <b>S.l.p. per futuri ampliamenti</b>	<b>60.000 mq</b>
• <b>Altezza massima</b>	<b>24 mt</b>
• <b>Parcheggi</b>	<b>60.000 mq</b>





# LE TORRI

An aerial night-time photograph of the Le Torri hospital complex. The buildings are illuminated with a blue and white glow. The complex is situated on a hillside overlooking a city at night. Seven numbered labels in white boxes with green text are overlaid on the image, pointing to specific buildings. The labels are: 1- Dip Materno-infantile (bottom right), 2- Dip Pediatrico (middle right), 3- Dip Neuroscienze (top right), 4- Dip Medicine-Chirurgie (top center), 5- Dip Cardiovascolare (top left), 6- Dip Oncoematologico (middle left), and 7 - SPDC- Nefrologia (bottom left).

5- Dip Cardiovascolare

4- Dip Medicine-Chirurgie

3- Dip Neuroscienze

2- Dip Pediatrico

1- Dip Materno-infantile

6- Dip Oncoematologico

7 - SPDC- Nefrologia





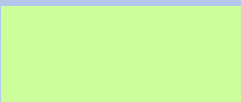
AMBULATORI

Laboratori

Dialisi

Centro prelievi

Accoglienza

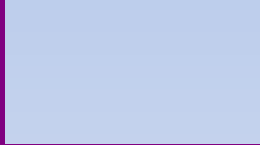


RADIO  
TERAPIA

FISICA  
SANITARIA

MEDICINA  
NUCLEARE

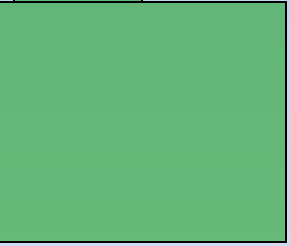
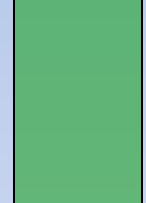
POLO



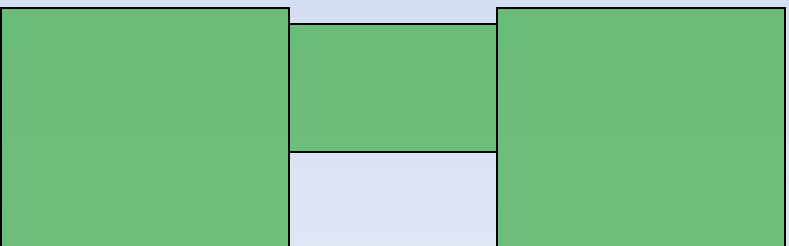
RADIOLOGICO

CUP

Farmacia  
delle  
Dimissioni

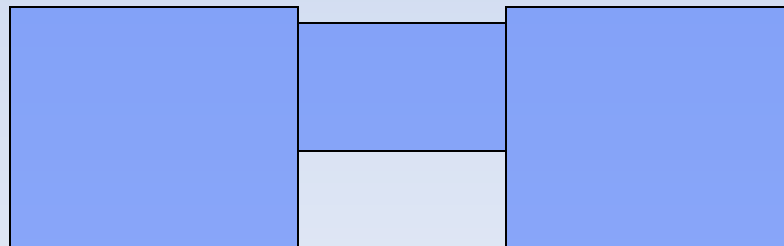
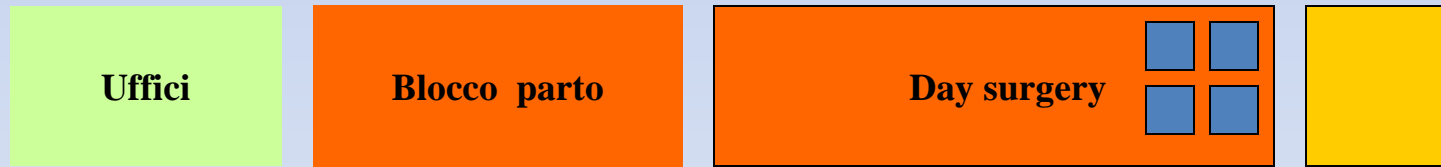
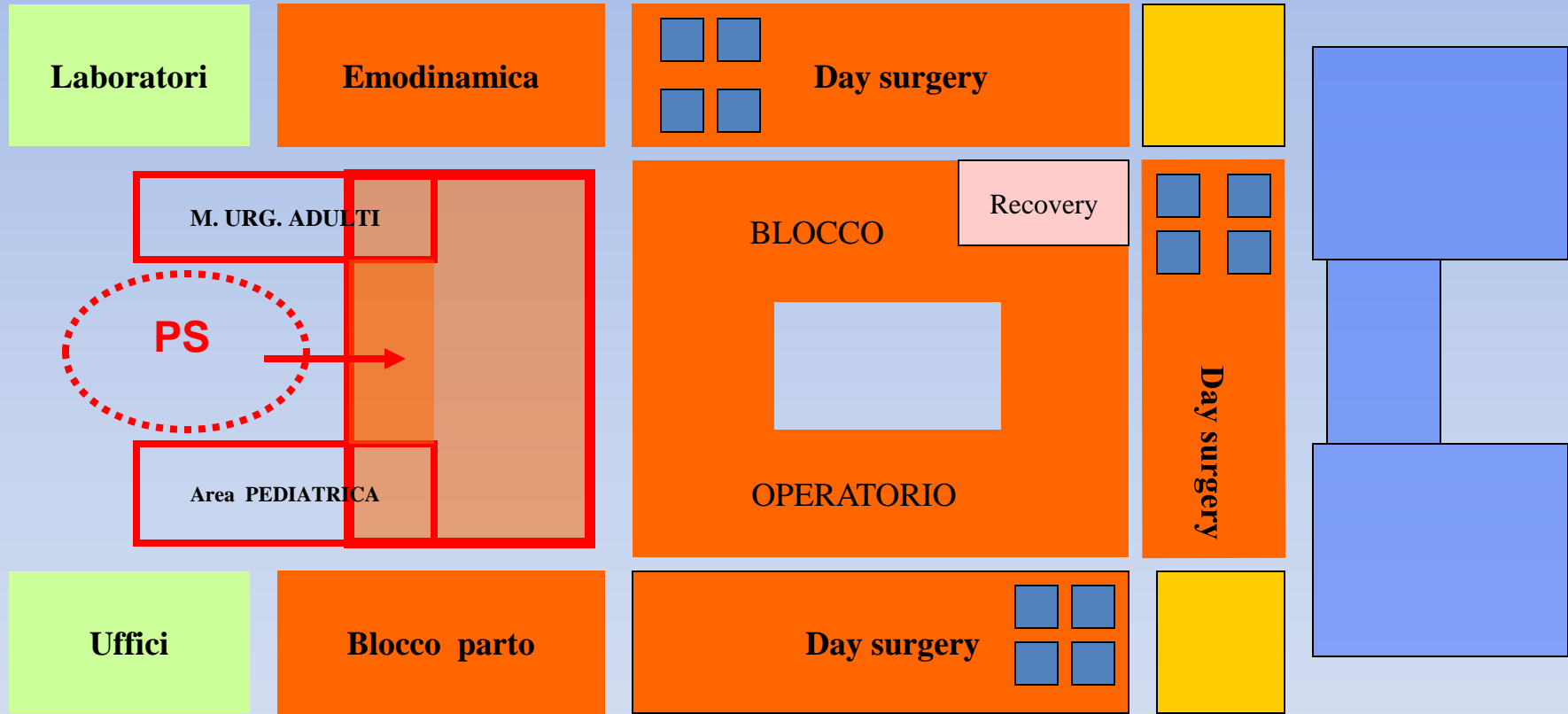
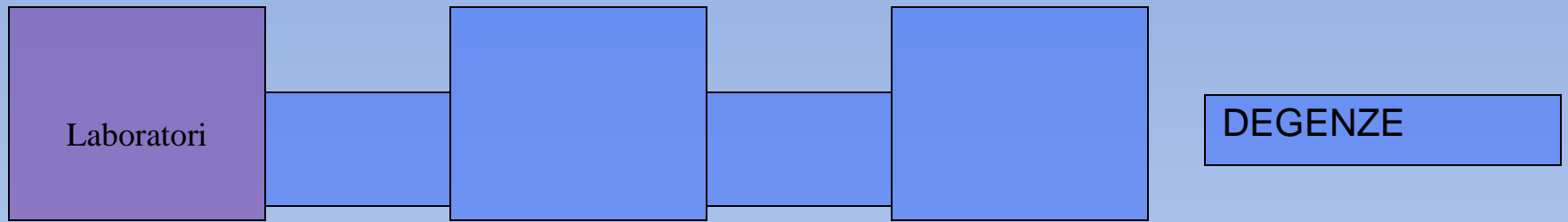


Uffici



CENTRO  
CONGRESSI

1° LIVELLO





Azienda Ospedaliera  
Papa Giovanni XXIII  
Bergamo

DEGENZE

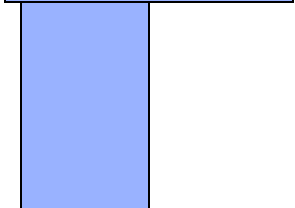
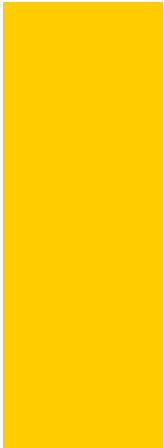
Laboratori

AREA

Area colloquio



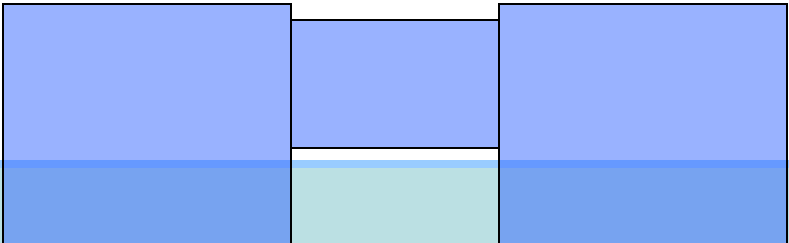
CRITICA



Uffici

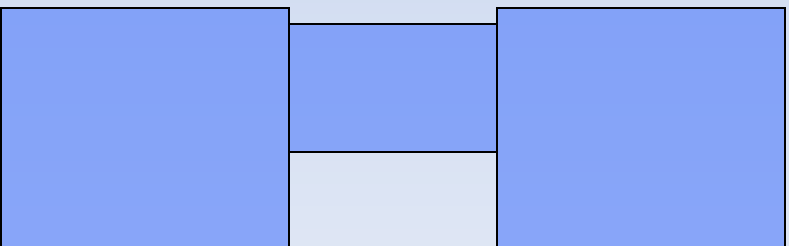
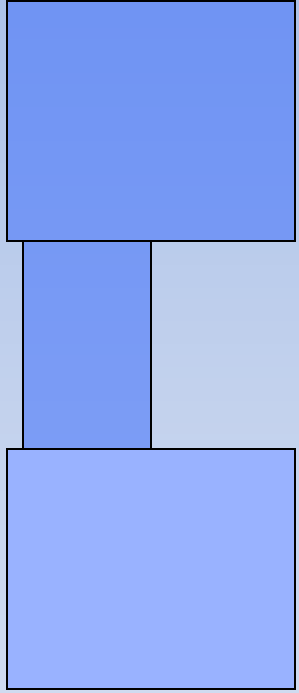
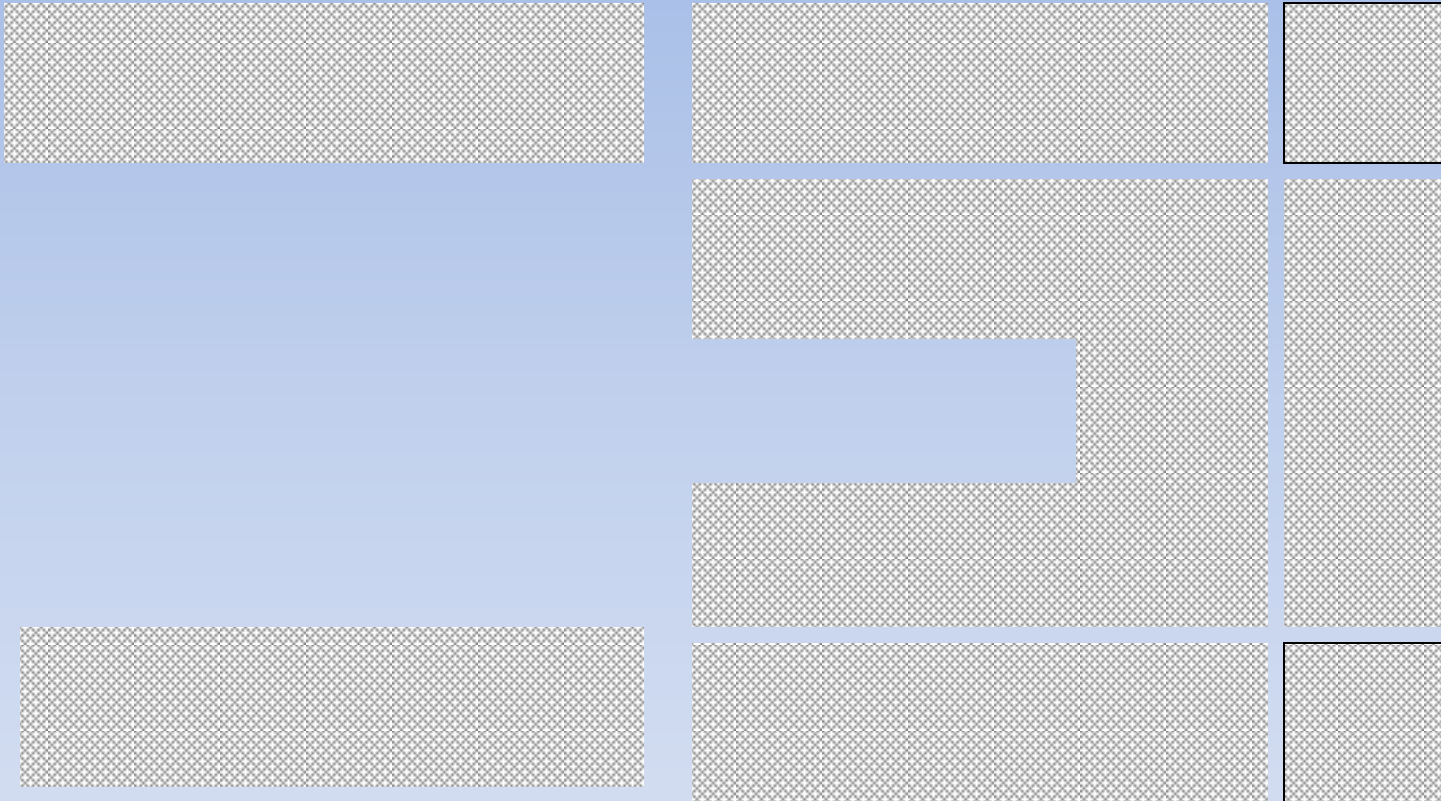
Area critica pediatrica

Area colloquio





DEGENZE

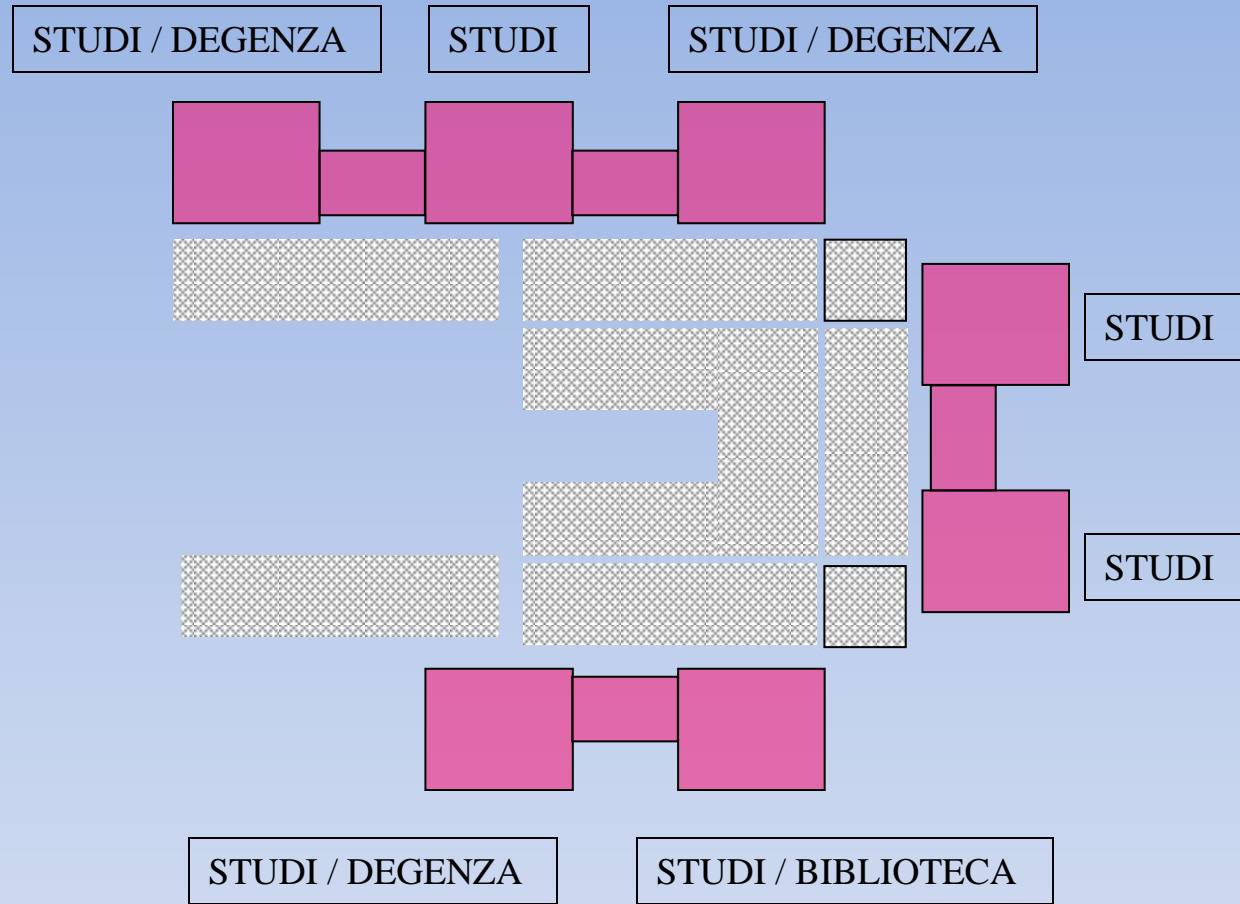


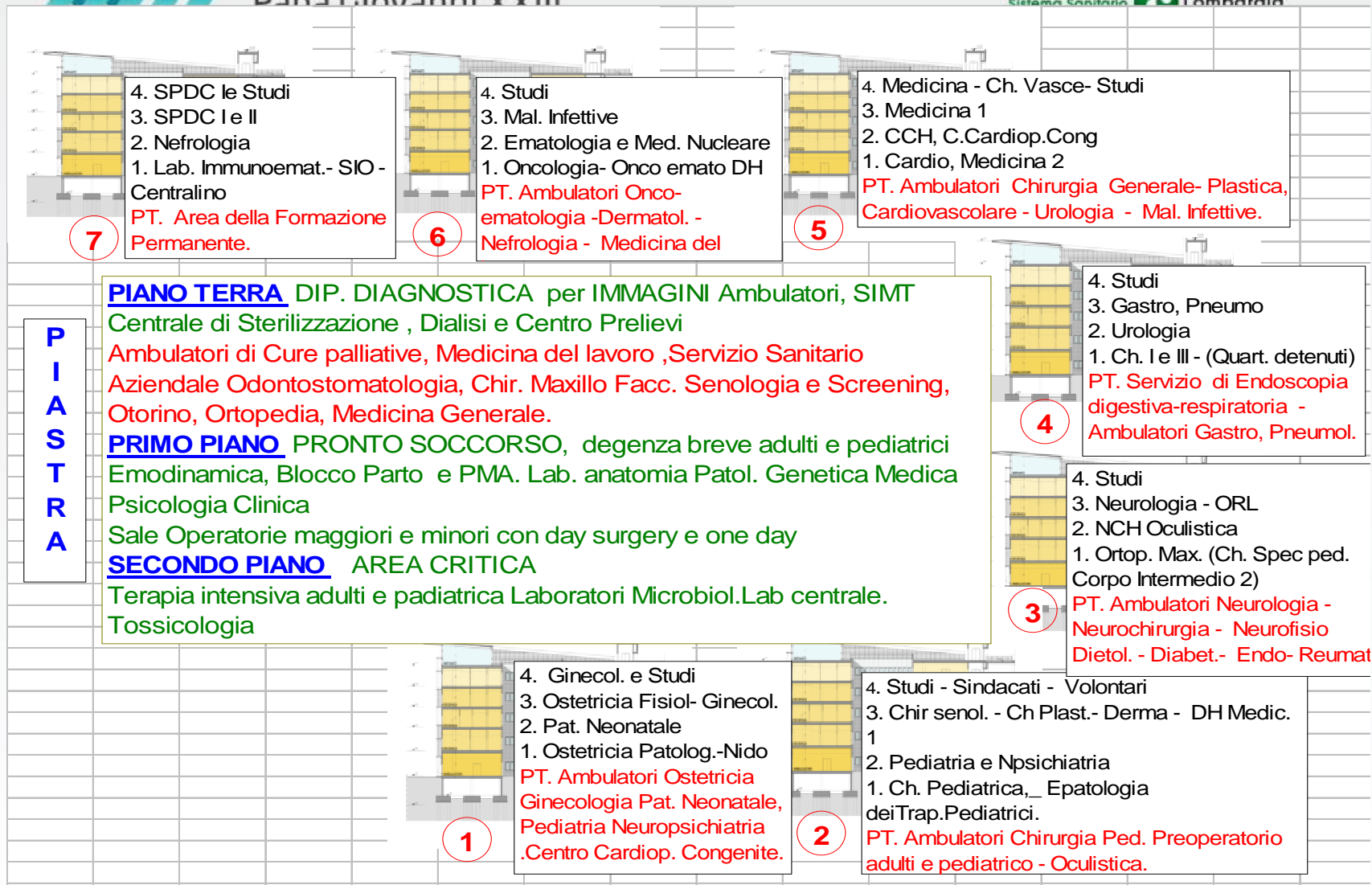
4° LIVELLO

**STUDI MEDICI**

**OGNI 5°  
LIVELLO  
COMPLETO delle  
TORRI**

**E IN AREE  
DEDICATE  
DELLA PIASTRA**







**livello 0**









TORRE 7  
Servizio 118  
• laboratori di ricerca

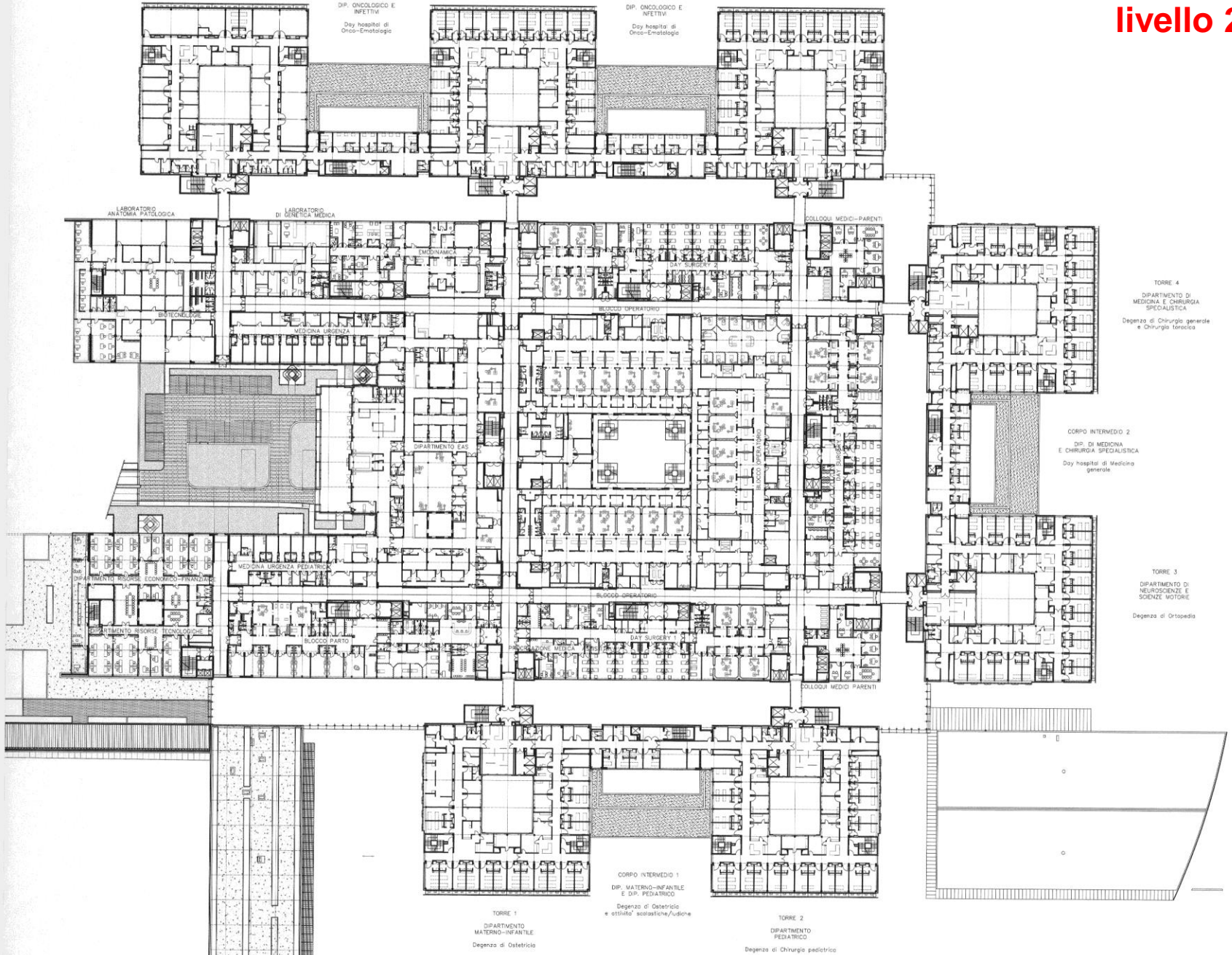
TORRE 6  
DIPARTIMENTO  
ONCOLOGICO E INFETTIVI  
Degenza • Day Hospital  
di Oncologia

TORRE 5  
DIPARTIMENTO  
CARDIOVASCOLARE  
Degenza di Cardiologia

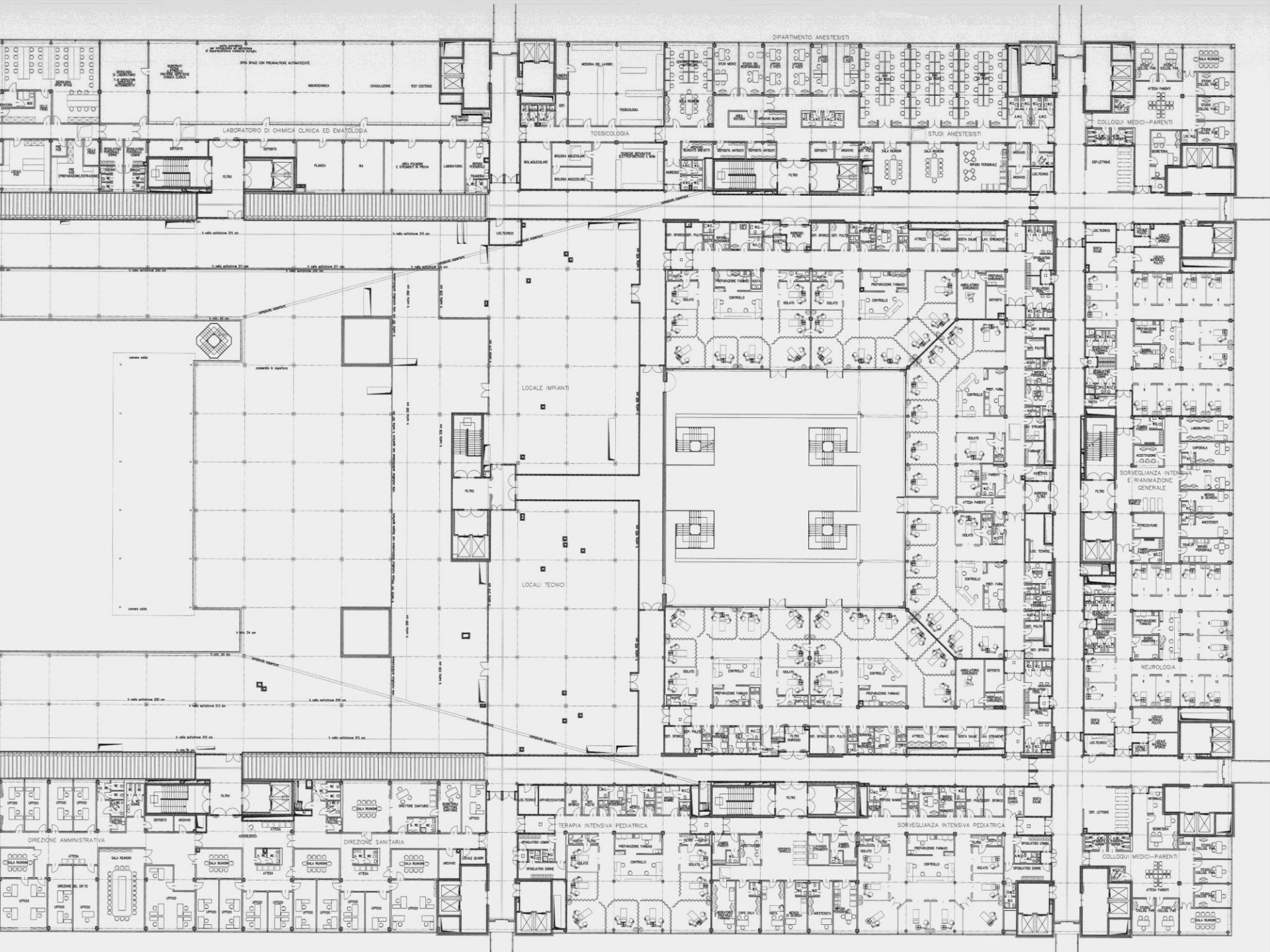
CORPO INTERMEDIO 4  
DIP. ONCOLOGICO E  
INFETTIVI  
Day hospital di  
Onco-Ematologia

CORPO INTERMEDIO 3  
DIP. ONCOLOGICO E  
INFETTIVI  
Day hospital di  
Onco-Ematologia

# livello 2





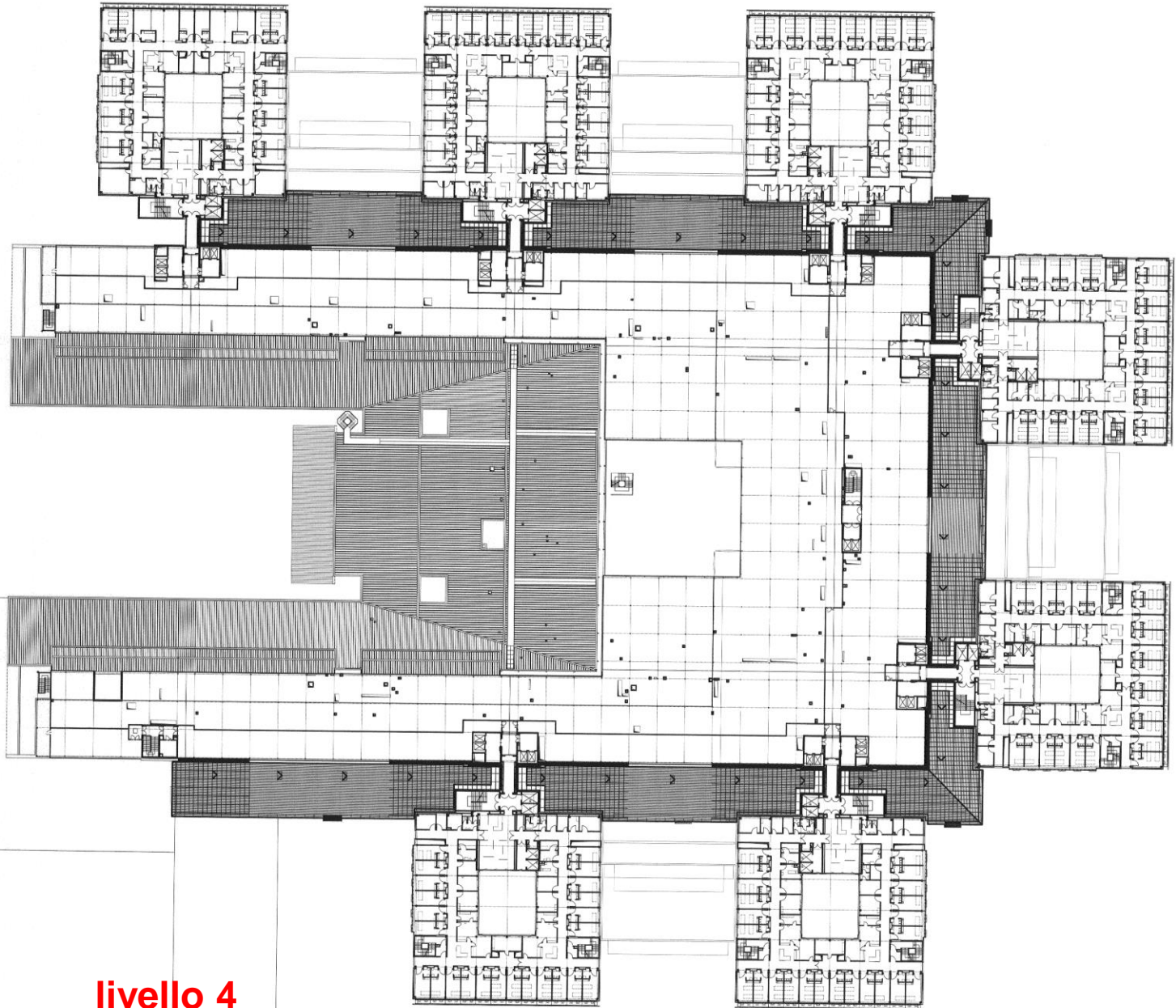




TORRE 7  
Dipartimento di  
Pediatria

TORRE 6  
DIPARTIMENTO  
ONCOLOGICO E INFETTIVI  
Dipartimento di Malattie infettive

TORRE 5  
DIPARTIMENTO  
CARDIOVASCOLARE  
Dipartimento di Urologia



TORRE 4  
DIPARTIMENTO DI  
MEDICINA E CHIRURGIA  
SPECIAlISTICA  
Dipartimento di Medicina e  
Endocrinologia

TORRE 3  
DIPARTIMENTO DI  
NEUROSCIENZE  
E SCIENZE MOTORIE  
Dipartimento di Neurologia

TORRE 1  
DIPARTIMENTO  
MATERNO-INFANTILE  
Dipartimento di Ginecologia

TORRE 2  
DIPARTIMENTO  
PEDIATRICO  
Dipartimento di libera professione,  
Oncologia e medicina

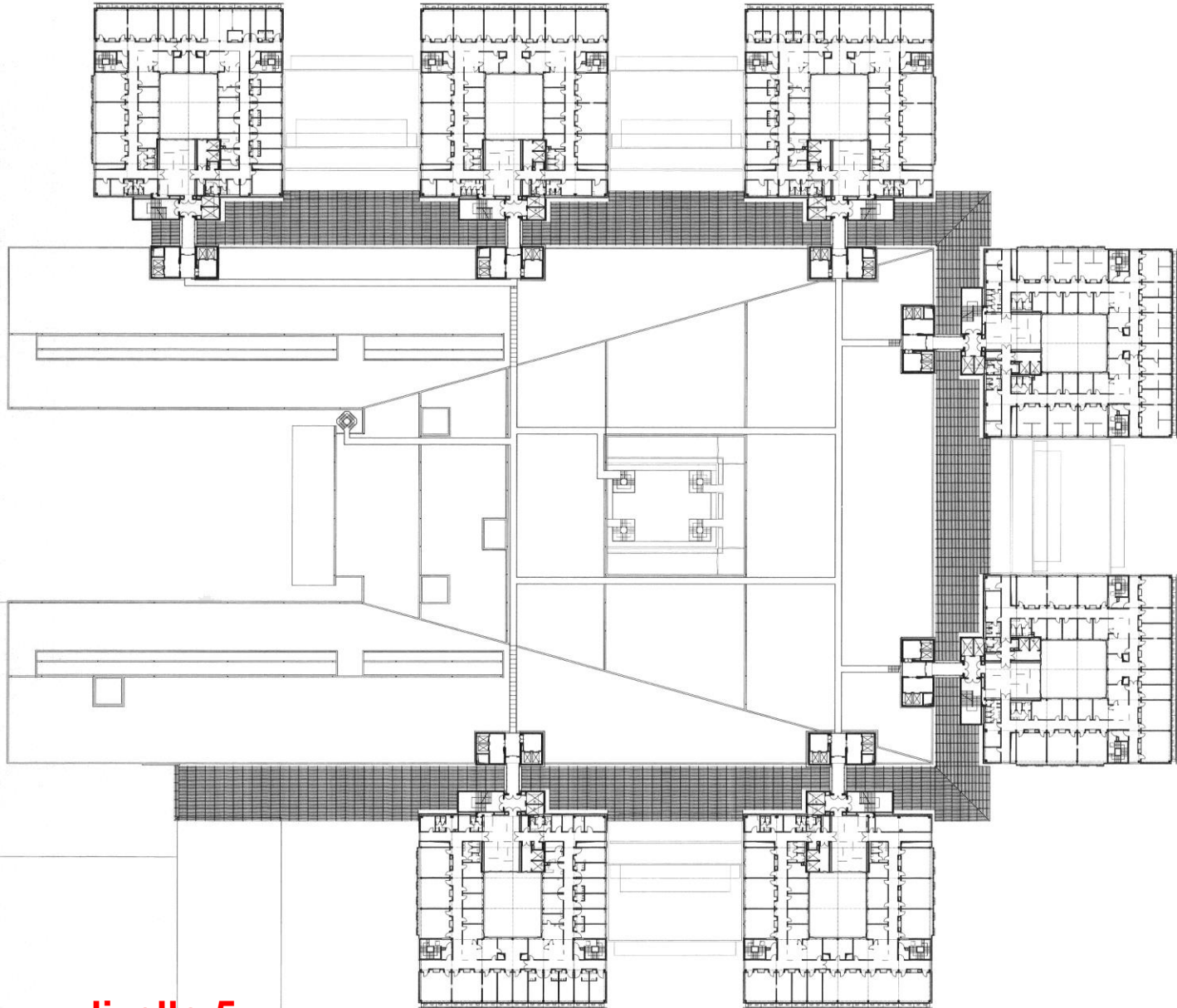
**livello 4**



TORRE 7  
Degenza di Psichiatria  
e attività' dipartimentali

TORRE 6  
DIPARTIMENTO  
ONCOLOGICO E INFETTIVI  
Attività' dipartimentali

TORRE 5  
Degenza di riserva/libero  
professione  
e attività' dipartimentali



TORRE 4  
DIPARTIMENTO DI  
MEDICINA E CHIRURGIA  
SPECIALE  
Attività' dipartimentali

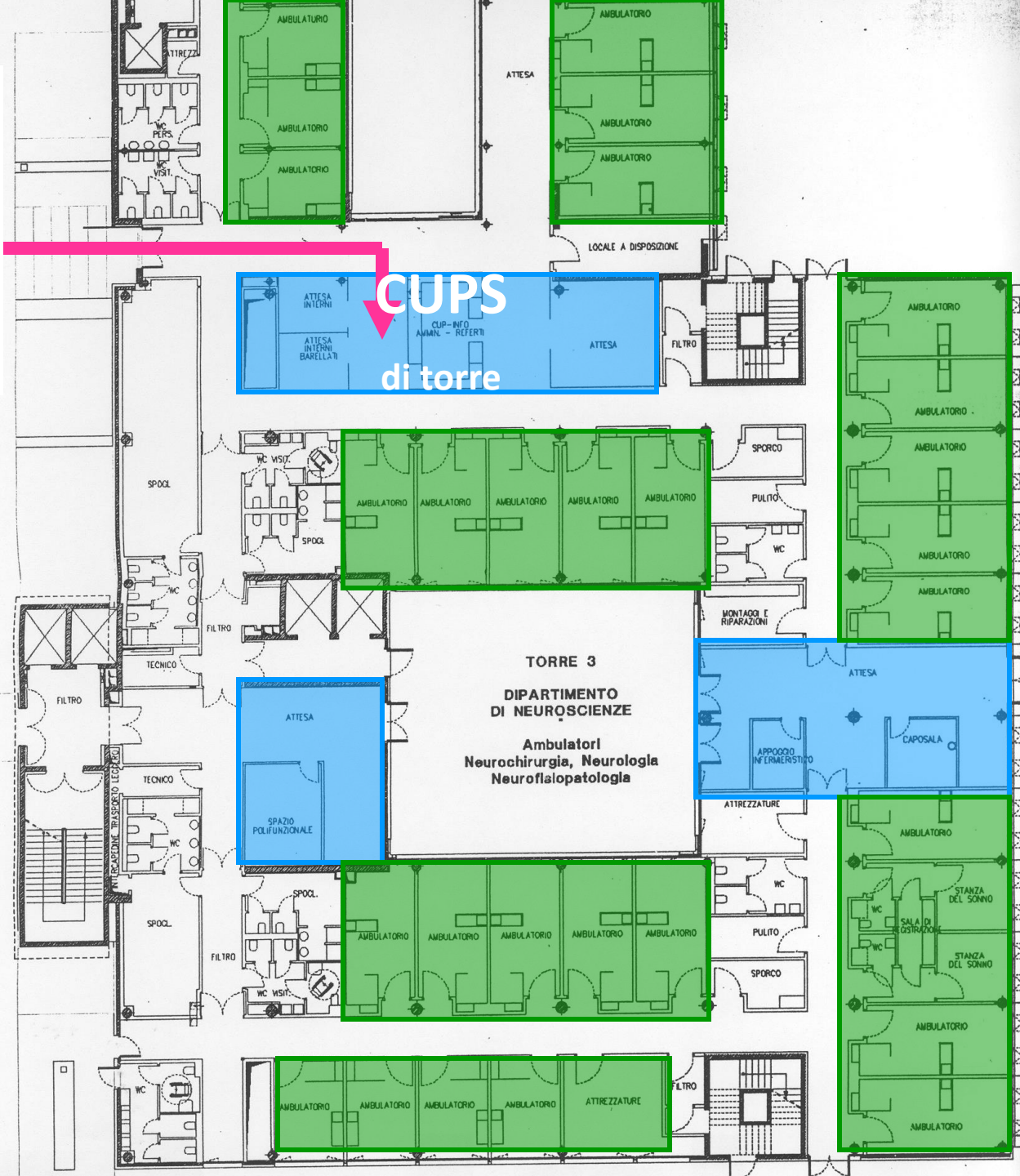
TORRE 3  
DIPARTIMENTO DI  
NEUROSCIENZE  
Attività' dipartimentali

TORRE 1  
DIPARTIMENTO  
MATERNO-INFANTILE  
Attività' dipartimentali e  
Degenza di riserva/libero  
professione

TORRE 2  
DIPARTIMENTO  
PEDIATRICO  
Biblioteca e  
attività' dipartimentali

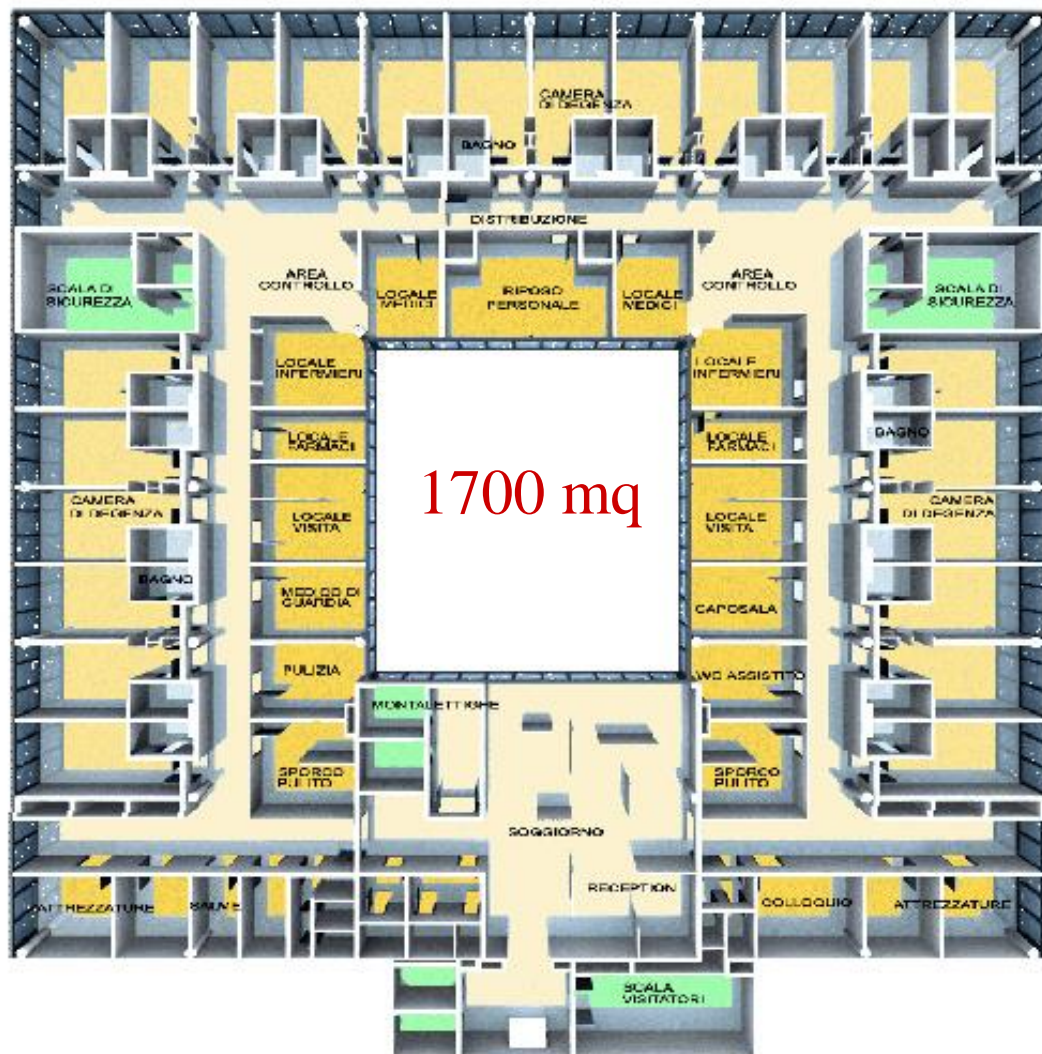
**livello 5**

Ingresso  
pazienti  
esterni  
dalla  
Hospital  
Street



Spazi per  
l'attesa

Ambulatori



24 camere di degenza con propri  
servizi igieni

max 46 pazienti





Azienda Ospedaliera  
Papa Giovanni XXIII  
Bergamo

## Il blocco operatorio: l'alta specialità



Sala operatoria ibrida con angiografo biplano.



## Scadenze procedura

- |   |                   |                  |
|---|-------------------|------------------|
| • 1° Sopralluogo                                    | 28/04/2015        | ore 10,00        |
| • 2° Sopralluogo                                    | 05/05/2015        | ore 10,00        |
| • Richiesta di chiarimenti                          | 12/05/2015        |                  |
| • Pubblicazione risposte chiarimenti                | 15/05/2015        |                  |
| • <b>Presentazione offerte (termine perentorio)</b> | <b>27/05/2015</b> | <b>ore 15,00</b> |
| • Seduta pubblica di gara                           | 28.5.2015         | ore 10,00        |

**TRAMITE PIATTAFORMA SINTEL**

«Ecco il nostro compito: occuparci degli altri»

Papa Giovanni XXIII

Buon lavoro